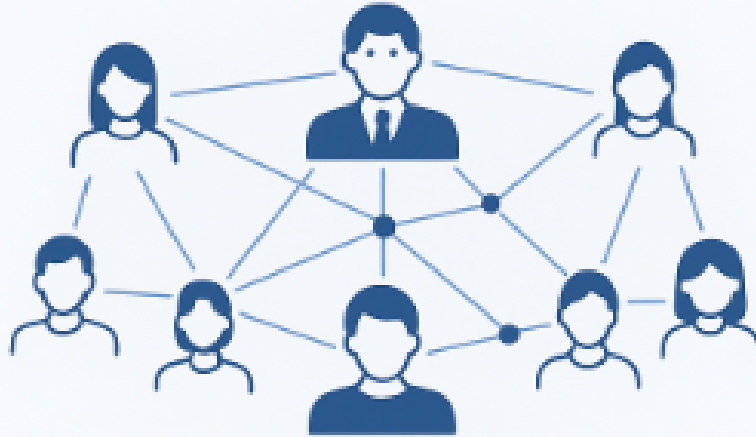




**AUTOPISTAS URABÁ** S.A.S.

# BOLETÍN DE CUMPLIMIENTO

OCTUBRE 2025 | BOLETIN 4

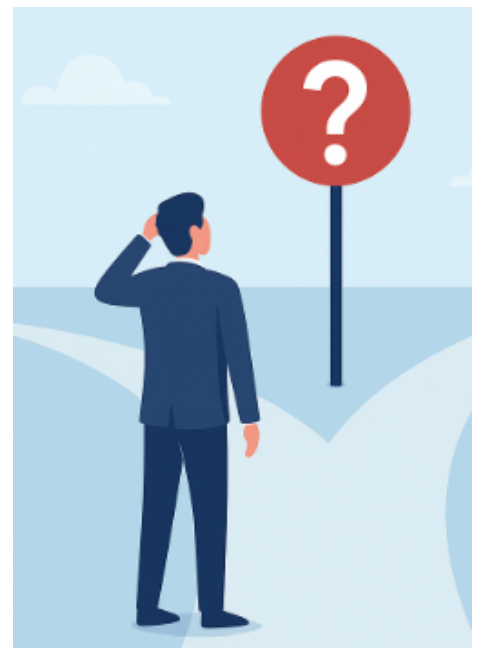


## En esta Edición:

Definición de Conflicto de Interés | Categorías según la Política |  
Procedimiento de Reporte

## ¿QUÉ ES UN CONFLICTO DE INTERÉS?

De acuerdo con la Política de Administración, Gestión y Control de Conflictos de Interés (POL-CUM-010), existe conflicto de interés cuando no es posible la satisfacción simultánea de dos intereses: el del Administrador o Colaborador y el de la Sociedad. Esto incluye situaciones en las que el colaborador cuenta con un interés que pueda nublar su juicio objetivo en una operación determinada, o cuando se presenten circunstancias que configuren un verdadero riesgo de que su discernimiento se vea comprometido.



Vigilado  
SuperTransporte



ANI



**AUTOPISTAS URABÁ** S.A.S.

## **CATEGORIAS CONFLICTOS DE INTERÉS**

### **1. CONFLICTO DE INTERÉS PERSONAL, ECONÓMICO Y DIRECTO**



Ocurre cuando un Colaborador o Administrador tiene un interés personal, económico y directo en un negocio, transacción u operación que se pretenda celebrar en nombre de la Sociedad, y sobre el cual tenga injerencia en la toma de decisión. Incluye la celebración de actos jurídicos que generen un beneficio económico tangible para el Colaborador o Administrador.

### **2. CONFLICTO DE INTERÉS ECONÓMICO INDIRECTO**



Se refiere a situaciones en las que el Colaborador o Administrador tienen un interés económico que no es directo, pero que puede influir en su imparcialidad. Por ejemplo, cuando la operación se celebra a través de una sociedad controlada por el Colaborador, o cuando este tiene un interés significativo en la sociedad con la que se realiza la operación.

### **3. CONFLICTO DE INTERÉS POR RELACIONES DE FAMILIA**



Se produce cuando un familiar del Colaborador o Administrador (hasta el cuarto grado de consanguinidad, segundo de afinidad y primero civil) tiene un interés económico directo o indirecto en un acto jurídico de la Sociedad, y el Colaborador o Administrador tiene injerencia en la decisión.



**Vigilado  
SuperTransporte**



**ANI**



## AUTOPISTAS URABÁ S.A.S.

### 4. CONFLICTO DE INTERÉS POR OPERACIONES CON PARTES RELACIONADAS

Se genera cuando un Administrador propone la celebración de cualquier acto jurídico con una Parte Relacionada. Estas operaciones pueden ser:



**Operaciones materiales:** Aquellas que no se realicen en condiciones de mercado o que, aun siéndolo, deban ser aprobadas por la Asamblea General de Accionistas.

**Operaciones con partes relacionadas:** Cualquier operación, sin importar su cuantía, que involucre a una Parte Relacionada.

### 5. CONFLICTO DE INTERÉS POR RELACIONES SENTIMENTALES



Incluye cualquier relación afectiva o sentimental diferente a una relación familiar, así como lazos de amistad íntima o enemistad manifiesta, siempre que uno de los involucrados se encuentre jerárquicamente subordinado al otro.

### 6. ACTOS DE CORRUPCION PRIVADA



Situación en la cual un Colaborador o Administrador ofrece o recibe dádivas de cualquier naturaleza por parte de un competidor, proveedor o cliente de la Sociedad a cambio de ejercer sus funciones en determinado sentido, u omitir su cumplimiento.

**LOS EMPLEADOS QUE TENGAN ALGÚN CONFLICTO DE INTERÉS ENTRE SI, DEBERAN ABSTENERSE DE ACYUAR E INTERVENIR EN LA TOMA DE DECISIONES QUE AFECTE A ALGUNO DE LOS RELACIONADOS**



Vigilado  
SuperTransporte



ANI



**AUTOPISTAS URABÁ** S.A.S.

---

## PROCEDIMIENTO PARA LA DECLARACIÓN Y REPORTE

---

- **OBLIGACIÓN DE DECLARAR:**



Todos los Colaboradores y Administradores deben declarar sin demora, durante su proceso de contratación y anualmente, cualquier conflicto de interés real, potencial o aparente.

- **REPORTE A TRAVÉS DEL CANAL ÉTICO:**

Cualquier situación de conflicto de interés, violación o sospecha debe ser reportada de inmediato a través del Canal Ético, garantizando confidencialidad y protección contra represalias.



---

**CONSULTA LA POLITICA DE CONFLICTOS DE INTERESES AQUI**



**POLITICA CONFLICTO DE INTERESES.PDF**

---

### **CANAL ÉTICO**

*Contáctanos para reportar eventos de fraude, corrupción, conductas indebidas, consultas o dilemas éticos:*

**Correo: [canaletico@autopistasuraba.com](mailto:canaletico@autopistasuraba.com)**

**Líneas de Atención: [3214945833](tel:3214945833)**

***¡MÁXIMA RESERVA!***

---



**Vigilado  
SuperTransporte**